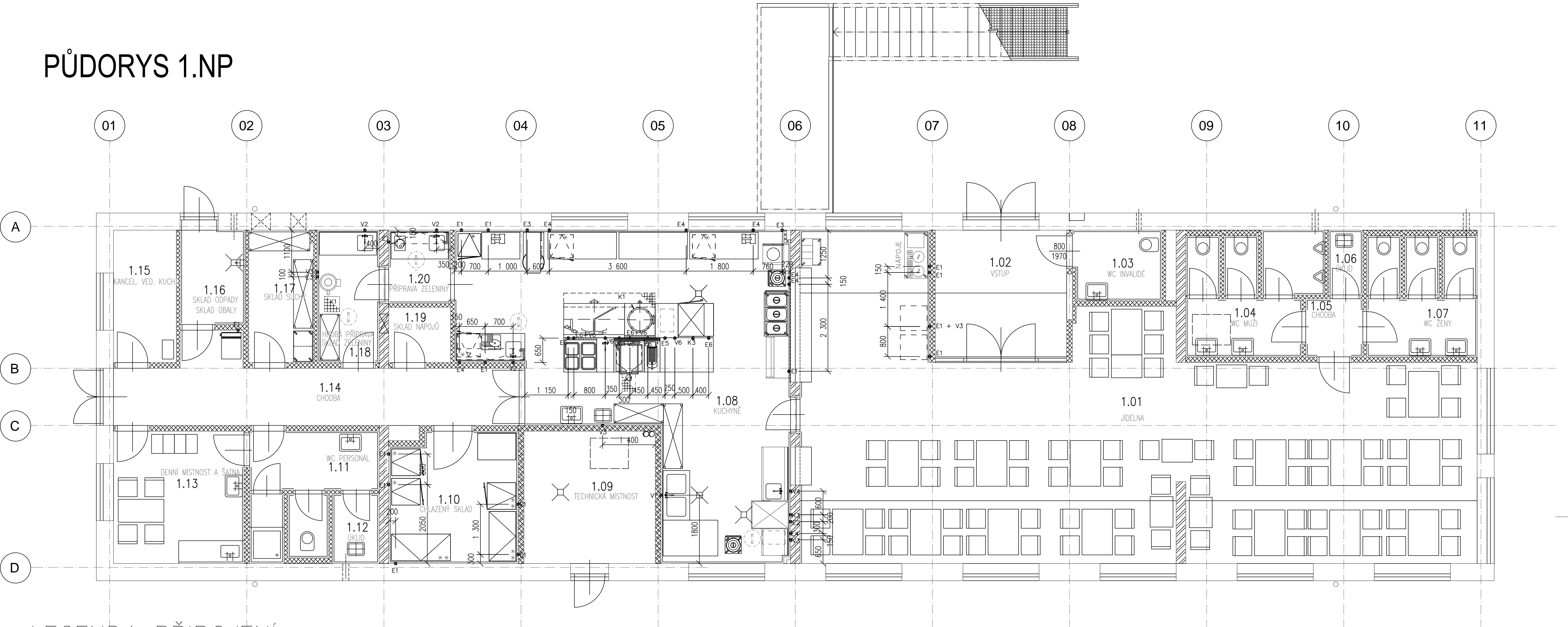


PŮDORYS 1.NP



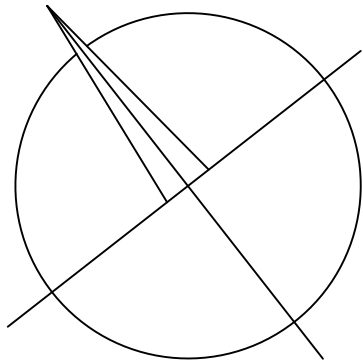
LEGENDA PŘIPOJENÍ:

- E1 – el. zósvka 230 V , 1200 mm nad čistou podlahou
- E2 – vývod el. proudu 400 V veden přes vypínač, 100 mm nad čistou podlahou, volný konec 1500 mm
- E3 – vývod el. proudu 400 V veden přes vypínač, 300 mm nad čistou podlahou, volný konec 1500 mm
- E4 – el. zósvka 230 V , 400 mm nad čistou podlahou
- E5 – vývod el. proudu 230 V, z podlahy, volný konec 1500 mm
- E6 – vývod el. proudu 400 V veden přes vypínač, z podlahy, volný konec 1500 mm
- K1 – podlahová vpust – komplet stavba – nespádovat, orientační umístění
- K2 – odpad prům. 100 mm do podlahy, napojen do podlahové vpusti
- K3 – odpad prům. 50 mm do podlahy
- P1 – přívod zemního plynu – 3/4", z podlahy, nad podlahou v max. výšce 100 mm nad čistou podlahou (horní hrana ventilu) umístit vodorovně uzavírací ventil – 1/2"
- V1 – přívod studené a teplé vody, 1000 mm nad čistou podlahou, ukončení roztečí pro baterii 150 mm, odpad DN 50 ve výšce max. 400 mm nad čistou podlahou
- V2 – přívod studené a teplé vody, v max. výšce 1000 mm nad čistou podlahou ukončení směšovací baterií pákového typu, odpad DN 50 ve výšce max. 400 mm nad čistou podlahou
- V3 – přívod studené vody – 3/4", 400 mm nad čistou podlahou, ukončení kohoutem se šroubením s připojením na hadici
- V4 – přívod studené a teplé vody – 3/4", 400 mm nad čistou podlahou, ukončení roháčky, odpad DN 100 do podlahy
- V5 – přívod studené vody – 3/4", 400 mm nad čistou podlahou, ukončení kohoutem se šroubením s připojením na hadici, odpad DN 50 do podlahy
- V6 – přívod studené vody – 3/4", z podlahy ukončení kohoutem se šroubením


POZNÁMKY:

* nedílné součásti tohoto výkresu tvoří:
– soupis strojů a zařízení
Skutečně provedení stavební připravenosti je třeba přizpůsobit konkrétní dodané kuchyňské technologii!

0,000 = 207,250



Generální projektant:



PRODIN A.S.

JIRÁSKOVA 169

530 02 PARDUBICE

www.prodin.cz

DIČ: CZ25292161

IČO: 25292161

Zpracovatel dílčí části dokumentace:

Ing. P. Pelikán

J. Pokorný

Ing. M. Procházka

Pardubický

Kladruby nad Labem

Národní hřebčín Kladruby nad Labem, s.p.o.

Formát

–

Datum

07/2016

Účet

DPS

Č. zakázky

3110-16-091

Změna

Č. kopie

Měřítko

1:50

Obsah výkresu:

PŮDORYS 1.NP – GASTROTECHNIKA – PŘIPOJENÍ

Č. výkresu

02

SO 01 PROVOZNĚ STRAVOVACÍ OBJEKT

PROVEDENÍ STAVBY

PROVOZNĚ STRAVOVACÍ OBJEKT – DOKUMENTACE PRO